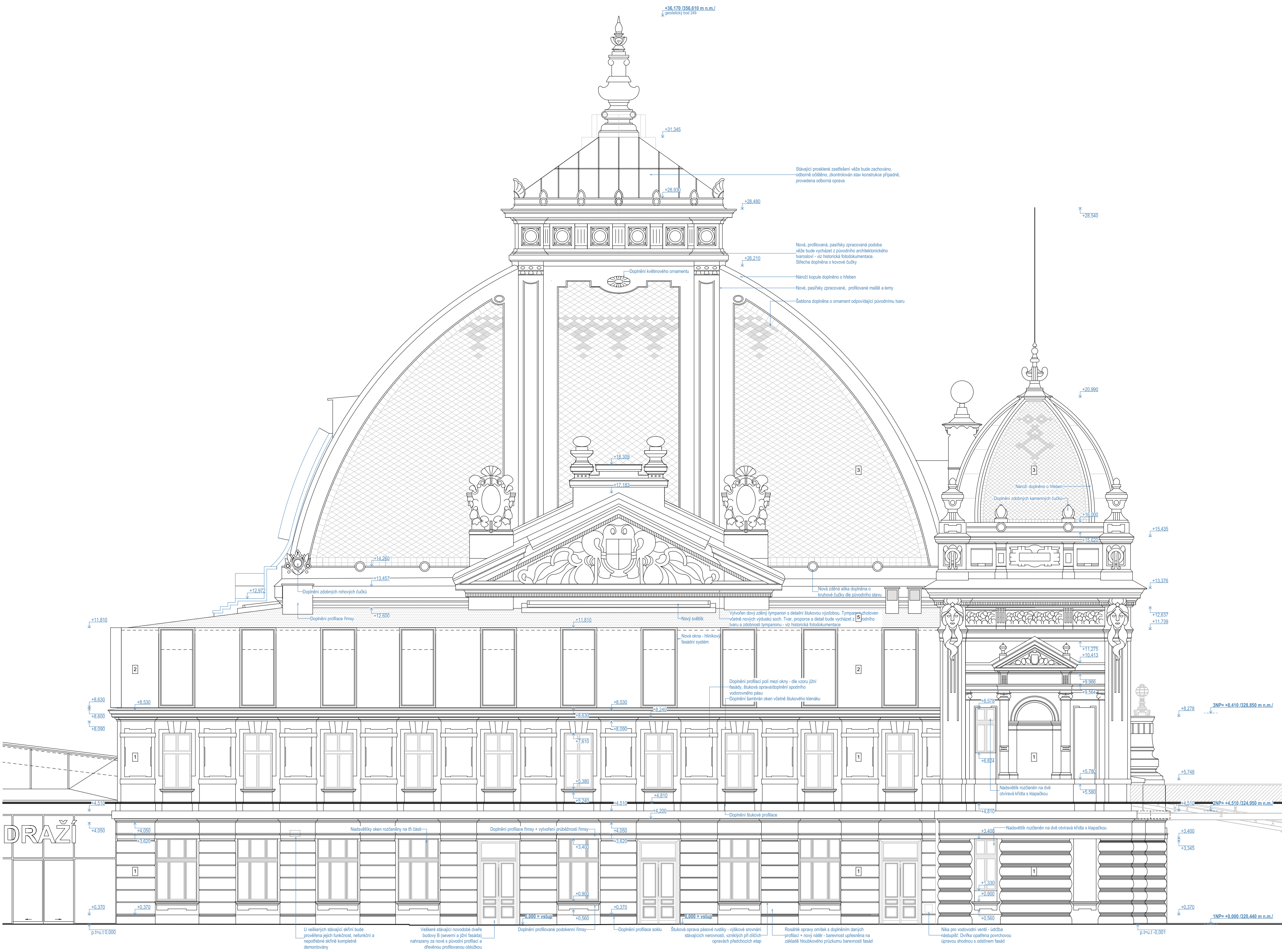


# REKONSTRUKCE VÝPRAVNÍ BUDOVY V ŽST. PLZEŇ HL. N.

## NÁVRH - POHLED SEVERNÍ - ČÁST B2 1:100



## POZNÁMKY

- 1/1) TATO DOKUMENTACE SLOUŽÍ K VYDÁNÍ STAVEBNÍHO POVOLENÍ, NENÍ URČENA K REALIZACI  
2/ STÁVAJÍCÍ STAV OBJEKTU BYL GEODETICKY ZAMĚŘEN, OD DATA ZAMĚŘENÍ DOBÝHALI STAVEBNÍ ÚPRAVY NAVAZUJÍCÍCH KONSTRUKCÍ  
(STAVBY "VEZEL PLŮZEN"), KTERÉ SE VE FINÁLNÍM PROVEDENÍ MOHOU LIŠIT OD ZAMĚŘENÉHO STAVU.  
3/ ROZMĚRY UVEDENÉ V TĚTO DOKUMENTACI JSOU KOORDINACÍ A MOHOU SE LIŠIT OD SKUTČNOSTI (ZJM. U STÁVAJÍCÍCH  
KONSTRUKCÍ S PŘÍHLÉDNUTÍM K JEJICH NEROVNOSTEM A NEPRAVDELNOSTEM).  
4/ VŠECHY ÚSOJ KOTOVANÝ VE SKLADACÍCH ROZMĚRECH  
5/ PODROBNÉ ŘEŠENÍ JEDNOTLIVÝCH PRVKŮ, VÝPISY PRVKŮ A STANDARDY BUDE ŘEŠENO V NÁSLEDUJÍCÍ FÁZI - DOKUMENTACE PRO  
PROVEDENÍ STAVBY.  
6/ BAREVNÉ (ZELÉNO - VIZ LEGENDA MATERIÁLŮ) VYZNAČENÉ KONSTRUKCE, PRVKY TECHNOLOGIE A INTERIÉROVÉ PRVKY NEJSOU  
SOULADÍ S DODÁVKY STAVBY A JSOU VYZNAČENY JAKO NÁVRH DOPORUČENÉHO UMÍSTĚNÍ A SLOUŽÍ JEN PRO OVĚŘENÍ  
PROVEDITELNOSTI.

## LEGENDA

1

2

3

4

5

6

7

8

9

OMÍTKY

skladba vrstev pro nesoudržné omítky :  
(nepevné části omítek budou odstraněny, spáry budou vyškrabány, ostatní části budou očištěny a budou provedeny základní opravy poškozených chel a kamenných stavebních článků. Celkové obnaženo fasádu necháme větrat a vysychat)  
- obnažené hrubé zdivo + doplnění zdiva - chla plná ostře pálená mrazuvzdorná CPP P20 na MVC M5  
- vápenná omítka mírně nastavená cementem - maltový podhoz  
- jádrová omítka - vápenná historická omítka  
- sjednocení povrchu bude pomocí tenkovrstvé omítky  
- po vyzrání omítek použít minerální nátěr pro sjednocení savosti  
- vápenný nátěr nebo silikátový nátěr (přednost bude dána aplikaci vápenných nátěrům)  
- celá fasáda bude očištěna hydrofobním nátěrem  
skladba vrstev pro soudržné omítky:  
soudržné omítky budou mechanicky očištěny od zbytků nesoudržných nátěrů  
- napadení mechem a plísní  
- zpevňovač povrchu omítky (nehydrofobní organotekemický)  
- sjednocení povrchu bude pomocí tenkovrstvé omítky  
- po vyzrání omítek použít minerální nátěr pro sjednocení savosti

ŠŤUKOVÉ PRVKY

Bude provedeno doplnění štukatérských prvků. Bude prováděno klasickým štukatérským způsobem odbornou štukatérskou firmou za dohledu restaurátora (vč. provádění šablon, skic v měřítku 1:1, atd.)  
Barevnost určena na základě hloubkového průzkumu

2

VNĚJŠÍ PROVĚTRÁVANÁ FASÁDA

Systém z HPL fasádních kompaktních desek, vynesení certifikovaným systémem nosných roštů  
Barva: antracitové šedá, matná

3

PLECHOVÁ KRYTINA KOPULÍ, PASÍŘSKÉ PRVKY

Méděné patinované šablony 300/300 mm a 200/200 mm (dva barevné odstíny)  
Pasířské prvky včetně celé věžičky z patinovaného méděného plechu (dva barevné odstíny)

4

STŘEŠNÍ PLECHOVÁ KRYTINA

Plechová falcová krytina - materiál měď tl. 0,63 mm

5

ZELENÁ EXTENZIVNÍ STŘECHA S ROZCHODNÍKY

Skládá střechy určena pro suchomilnou vegetaci. Hydroizolace z PVC folie

6

LEHKÝ OBOVODOVÝ PLÁŠŤ - HLINÍKOVÝ SYSTÉM - PRŮHLLEDNÉ SKLO

Rastrový rastrový fasádní systém z ALU konstrukce. Zaskleno izolačním trojsklem.  
Barva rámu: antracitové šedá, matná

7

STŘEŠNÍ SVĚTLÍKY - HLINÍKOVÝ SYSTÉM - PRŮHLLEDNÉ SKLO

Hliníkový svítelný systém s možností doplnění otváračového systému. Zaskleno s izolačním dvojsklem.  
Barva rámu: antracitové šedá, matná

8

ŽÁLUZIE

na západním průčelí budovy A (zakrytování štítu a jednotek klimatizace)  
materiál měď

9

ŽÁLUZIE

na východním průčelí budovy B (zakrytování jednotek klimatizace)  
materiál hliník, matný antracit

OKNA A DVEŘE

Vitráže - repase. Kontrola stavu, očištění skel, doplnění tmelu, ošetření míst napadených rzi, nový nátěr rámu  
  
Stávající špaletová okna - repase. Vnější křídla nová, dřevěná kopie s rozšířeným profilem s izolačním dvojsklem.  
  
Nová dřevěná okna s izolačním trojsklem  
Barva určena na základě hloubkového průzkumu (nábrusu)  
  
Nová hliníková okna - hliníkový fasádní systém. Zaskleno izolačním trojsklem  
Barva rámu: exteriér antracitové šedý, matný  
Navazující oplechování vystupujících rámu: hliníkový plech odstín antracitové šedý, matný


OPLECHOVÁNÍ

Prvky z méděného plechu tl. 0,63 mm  
Kovové zdobné prvky pasířsky repasovaný

Číslo změny:	Obsah změny:	Datum změny:
01	-	-
02	-	-
03	-	-



Objednatel:

Správa železniční dopravní cesty, státní organizace  
Dlážděná 1003/7, 110 00 Praha 1



Stavební správa západ  
Sokolovská 278/1955, 190 00 Praha 9

Zhotovitel: účastnická společnost "SP+SEU, Pízeň hl. n."



Správce:	SUDOP PRAHA a.s. Olšanská 1a, 130 80 Praha 3 tel.: +420 267 094 111 e-mail: praha@sudop.cz	Hlavní inženýr projektu: JAROSLAV SOUMAR Garant profese: ING. ARCH. JIŘÍ MAŠEK
Zpracovatel částí: ATELIER SOUKUP OPL ŠVEHLA	ATELIER SOUKUP OPL ŠVEHLA s. r. o. Klatovská třída 818/11, 301 00 Pízeň tel.: +420 377 223 236 e-mail: info@atelier-soukup.cz	
Vedoucí střediska:	Odpovědný projektant SO, IO, PS:	Vypracoval:
ING. ARCH. JIŘÍ OPL	ING. ARCH. JIŘÍ MAŠEK	ING. ARCH. KAROLÍNA HALUSKOVÁ

Název akce:

REKONSTRUKCE VÝPRAVNÍ BUDOVY V ŽST.  
PLZEŇ HL. N.

Název přílohy:

NÁVRH - POHLED SEVERNÍ - ČÁST B2

Číslo smlouvy:	18-144.230
Projektový stupeň:	DSP
Datum:	01/2020
Číslo části:	D.2.2.1.1
Měřítko:	1:100
Počet formátů:	8x A4
Číslo přílohy:	63